

# Guía del viajero

## Línea 505

Zaragoza - Aeropuerto



En lectura fácil

© Inclusion Europe. Más información en <https://www.inclusion-europe.eu/easy-to-read/>

Operado por

alsia

AGREDA  
BUS

CTZ  
CONSORCIO DE TRANSPORTES  
DEL ÁREA DE ZARAGOZA



Zaragoza  
AYUNTAMIENTO

# Índice Guía del Viajero

Contenido	Página
Paradas Línea 505	3
¿Dónde puedes ver la información de la Línea 505 de autobús?	5
¿Qué información puedes ver relacionada con la Línea 505 de autobús?	6
¿Qué debes hacer en la parada?	7
¿Cómo debes subir al autobús?	8
¿Qué tienes que hacer en estos casos?	9
• Viajas en silla de ruedas	9
• Viajas con un carrito de bebé	9
• Viajas con un perro guía o de asistencia	9
¿Qué normas tienes que cumplir a bordo?	10
¿Qué servicios tienes a bordo?	13
¿Cómo debes bajar del autobús?	14

# Bienvenido a la Línea 505 Zaragoza-Aeropuerto

La Línea 505 de autobús hace el recorrido desde el centro de Zaragoza hasta el aeropuerto y desde el aeropuerto hasta el centro de Zaragoza.

El autobús 505 tiene 4 paradas.

Puedes subir o bajar en las siguientes paradas:

## Zaragoza - Aeropuerto

### Paseo María Agustín, 5

 21, 22, 23, 33, 35, 38, 51, 52

 Metropolitano

### Estación Intermodal Delicias

Llegadas

 21, 22, 23, 33, 35, 38, 51, 52

 Metropolitano y larga distancia

 Larga/media distancia y Cercanías

### Aeropuerto

# Aeropuerto - Zaragoza

## Aeropuerto

### Estación Intermodal Delicias Salidas

**avanza**  21, 22, 23, 33, 35, 38, 51, 52



Metropolitano y larga distancia



Larga/media distancia y Cercanías

### Paseo María Agustín, 5

**avanza**  21, 22, 23, 33, 35, 38, 51, 52



Metropolitano

La empresa Alsa / Ágreda es la que realiza este servicio todos los días.

# ¿Dónde puedes ver la información de la Línea 505 de autobús?

Puedes ver la información en los siguientes lugares:

1. En los **carteles** que hay en las paradas.
2. En la página web **aeropuerto.ctaz.es**
3. En el **teléfono** de atención al cliente **876 507 945**

El horario es:

Lunes a viernes laborables:

de 8 de la mañana a 10 de la noche.

Sábados, domingos y festivos:

de 8 de la mañana a 8 de la tarde.

4. En la **taquilla de Alsa** que hay en la Estación Intermodal Delicias.

El horario es:

Lunes a viernes laborables:

de 6 y media de la mañana

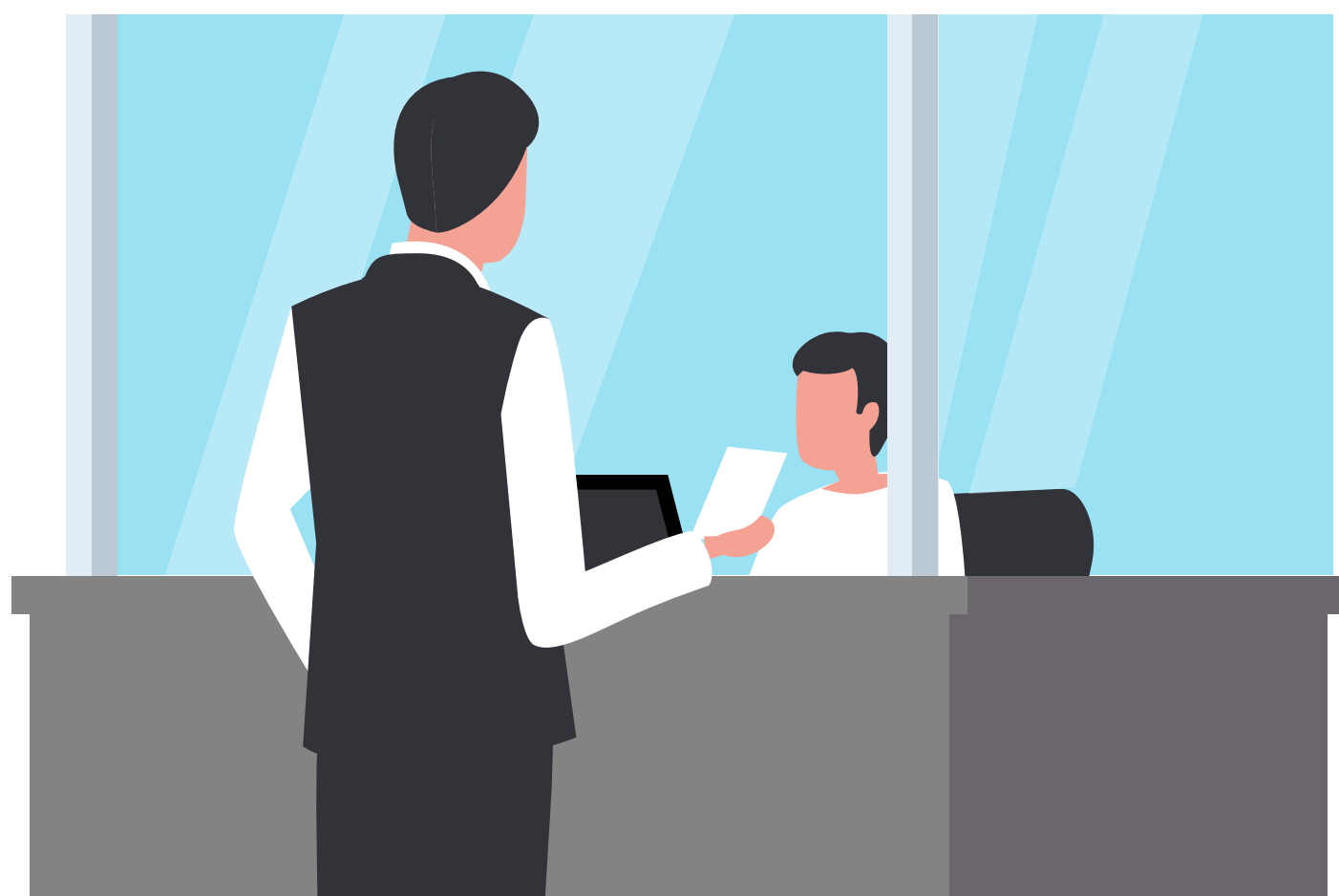
a 8 de la tarde.

Sábados laborables:

de 8 de la mañana a 3 de la tarde

Domingos: de 3 de la tarde

a 8 de la tarde.





# ¿Qué información puedes ver relacionada con la Línea 505 de autobús?

Puedes ver:

1. Los **horarios** programados de inicio y de fin del servicio de autobús.
2. Los **horarios** de salida y de llegada **de los vuelos** del aeropuerto de Zaragoza. Así puedes ajustar tu viaje en autobús.
3. El **recorrido** y las paradas de la línea 505.
4. Las **normas** que deben cumplir los viajeros y recomendaciones de viaje.
5. El servicio de **videointerpretación en Lengua de Signos Española**.

Es para personas sordas que se comunican en lengua de signos.

Este servicio está en la web y en la taquilla de ALSA en la Estación Intermodal Delicias.



# ¿Qué debes hacer en la parada?

Sigue estos pasos:

## 1. Espera el autobús en la parada.

Respetar el turno de las personas que están esperando.

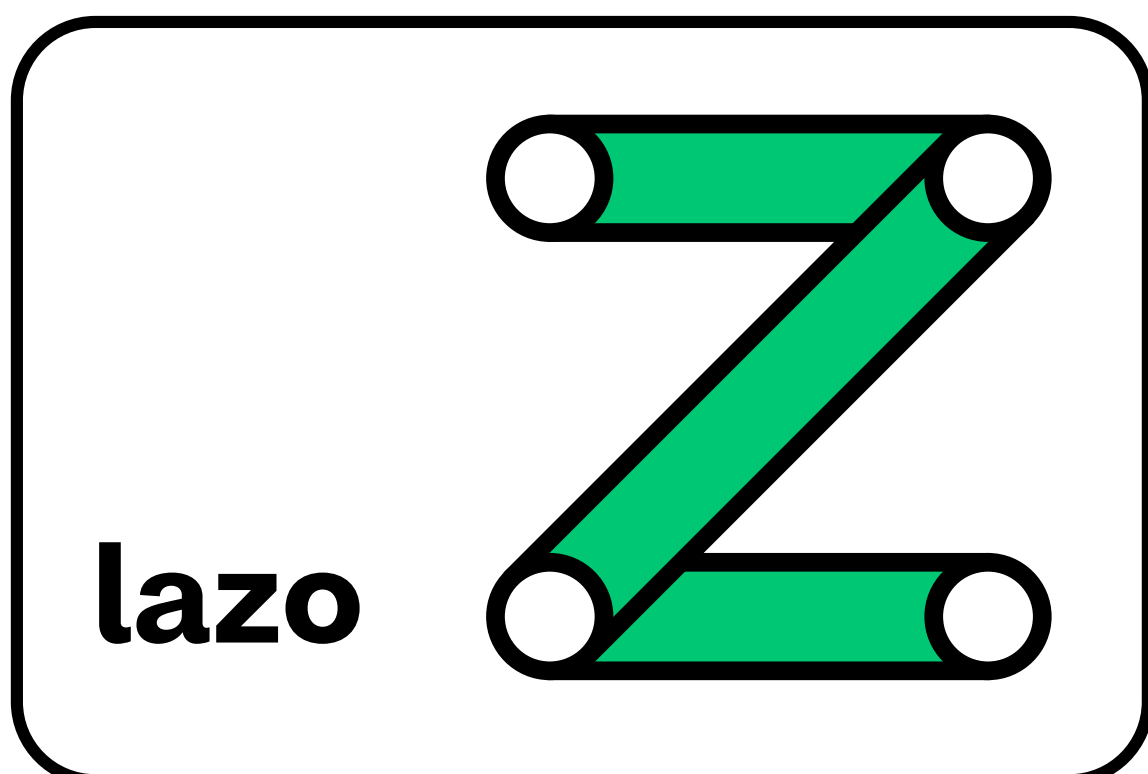
Cuando veas que se acerca tu autobús, levanta el brazo para avisar al conductor de que quieres subir.



## 2. Prepara la forma de pago.

Tienes 3 opciones:

- Con tarjeta Lazo.
- Con dinero.
- Con tarjeta de tu banco.



Espera a que el autobús pare del todo para acercarte y subir.

# ¿Cómo debes subir al autobús?

Sigue estos pasos:

## 1. Acércate a la puerta delantera.

Respetar el turno de las personas que están esperando.

Cuando veas que se acerca tu autobús, levanta el brazo para avisar al conductor de que quieres subir.



## 2. Espera a que se abran completamente las puertas.

Si se están cerrando, no metas las manos ni intentes entrar.

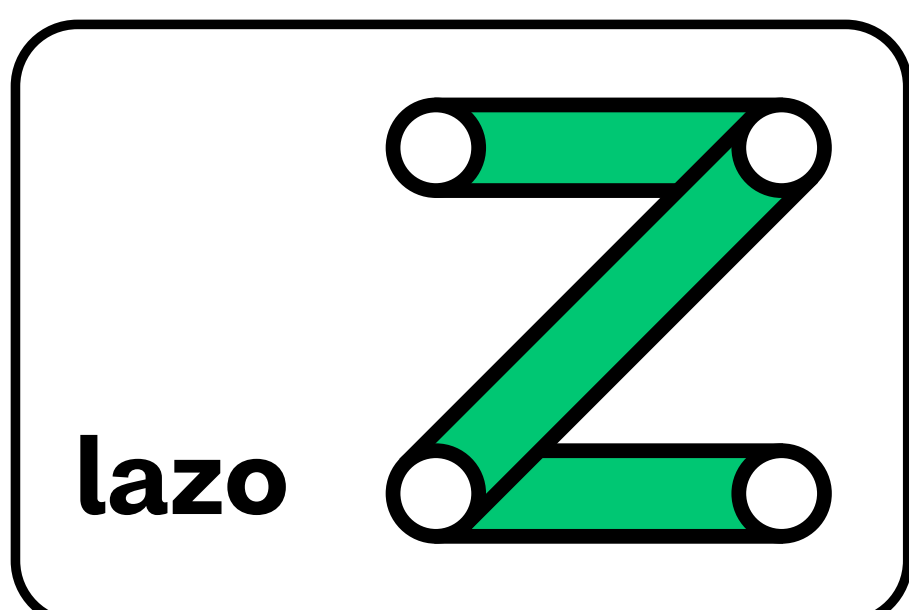
Avisa al conductor para que las abra de nuevo.



## 3. Paga el billete.

Recuerda que tienes 3 opciones:

- a. Con tarjeta Lazo.
- b. Con dinero.
- c. Con tarjeta de tu banco.





# ¿Qué tienes que hacer en estos casos?

## 1. Viajas en silla de ruedas.

Entra por la rampa de la puerta central.  
Pídele al conductor que la abra pulsando el botón.



## 2. Viajas con un carrito de bebé

Entra por la puerta delantera.  
Si no llevas a tu bebé en el carrito, tienes que plegarlo.



## 3. Viajas con un perro guía o un perro de asistencia.

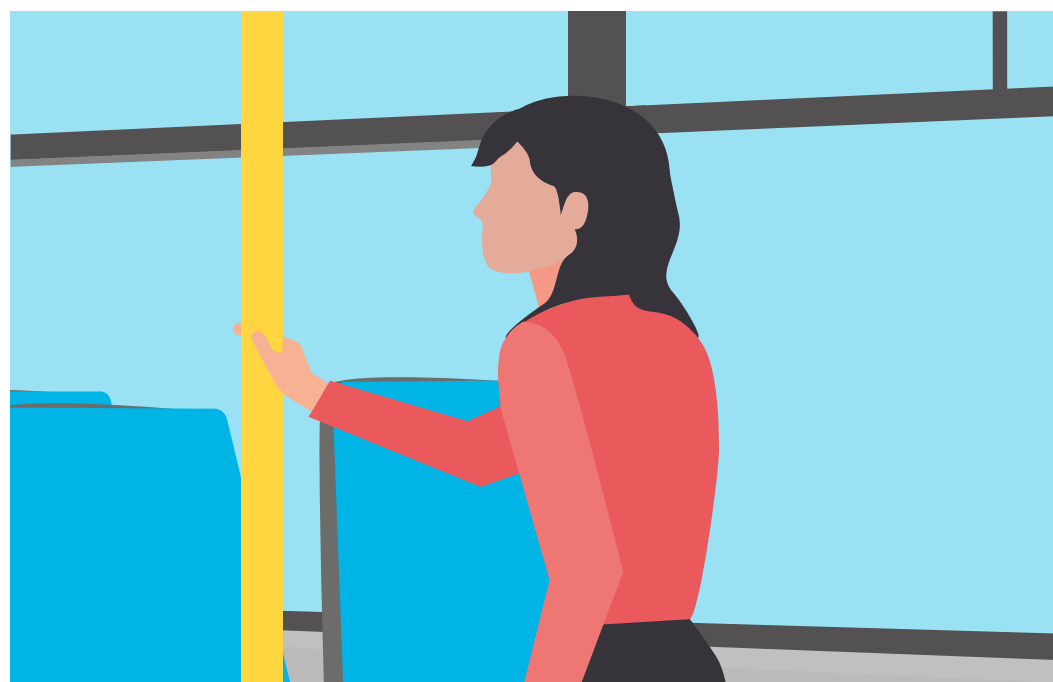
Entra con tu perro por la puerta delantera.  
Tienes que llevar tu perro atado todo el viaje.



# ¿Qué normas tienes que cumplir a bordo?

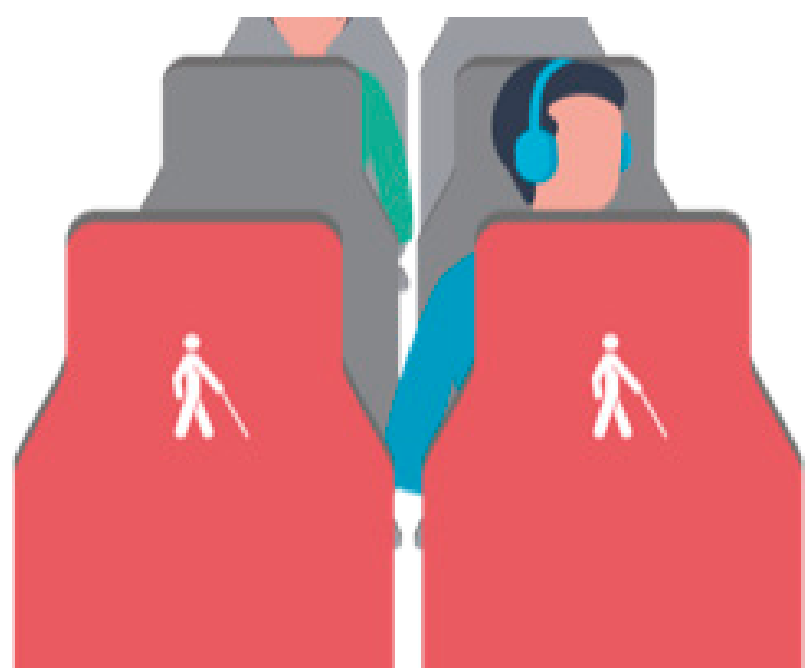
Sigue en todo momento las indicaciones del conductor.

1. **Agárrate a las barras** para moverte dentro del autobús sin caerte.

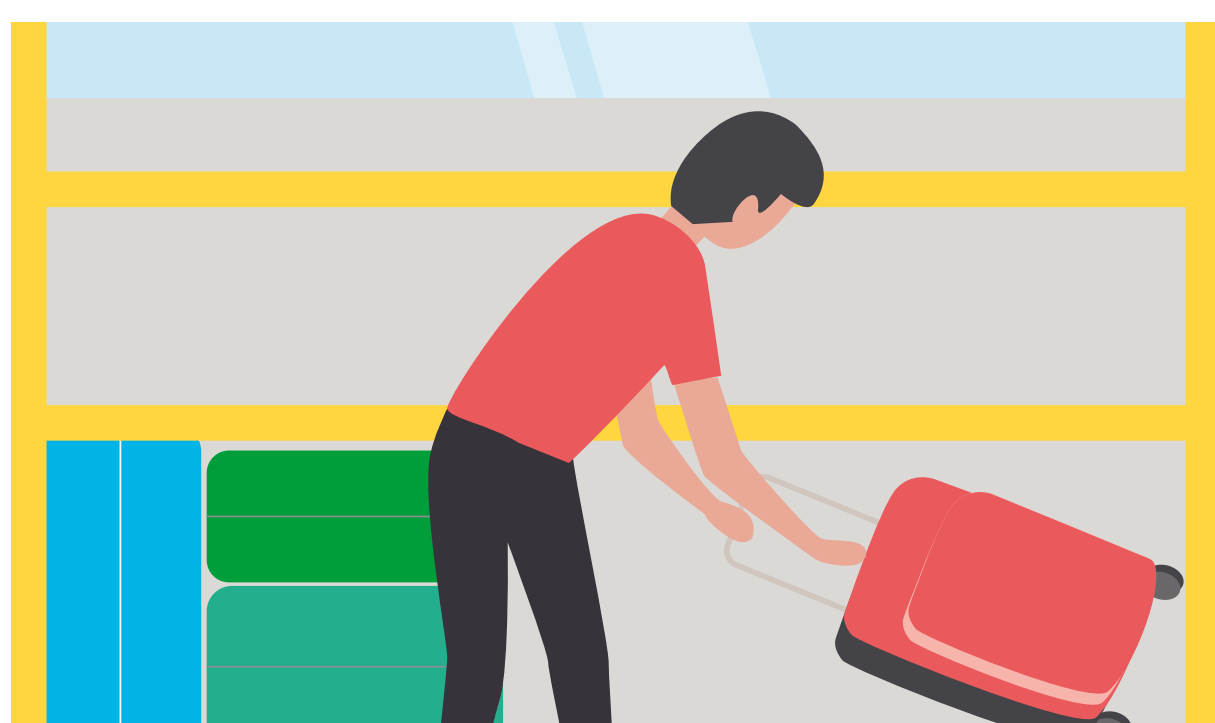


2. Las **personas con movilidad reducida, ciegas, embarazadas o mayores** tienen algunos **asientos reservados** de color rojo.

Respetar el uso de estos asientos para estas personas.



3. Si llevas **maletas**, colócalas en el espacio reservado en la zona central. Colócalas con cuidado para que no se caigan. No dejes las maletas en el pasillo para no molestar el paso a otros pasajeros.



# ¿Qué normas tienes que cumplir a bordo?

4. Si viajas en **silla de ruedas**, colócate en el espacio reservado. Pon la silla en sentido contrario a la marcha del autobús. Apoya la silla en la tabla y colócate el cinturón de seguridad.

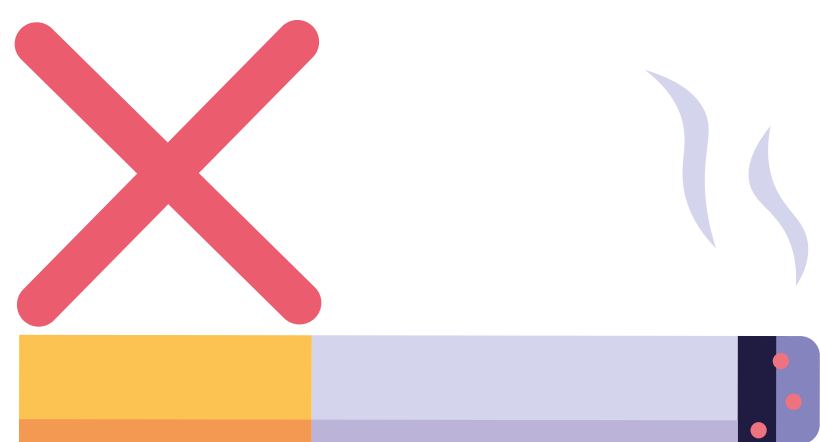


5. Si viajas con un **carrito de bebé**, colócate con él en el espacio reservado. Pon la silla en sentido contrario a la marcha del autobús. Pon los frenos de la silla.

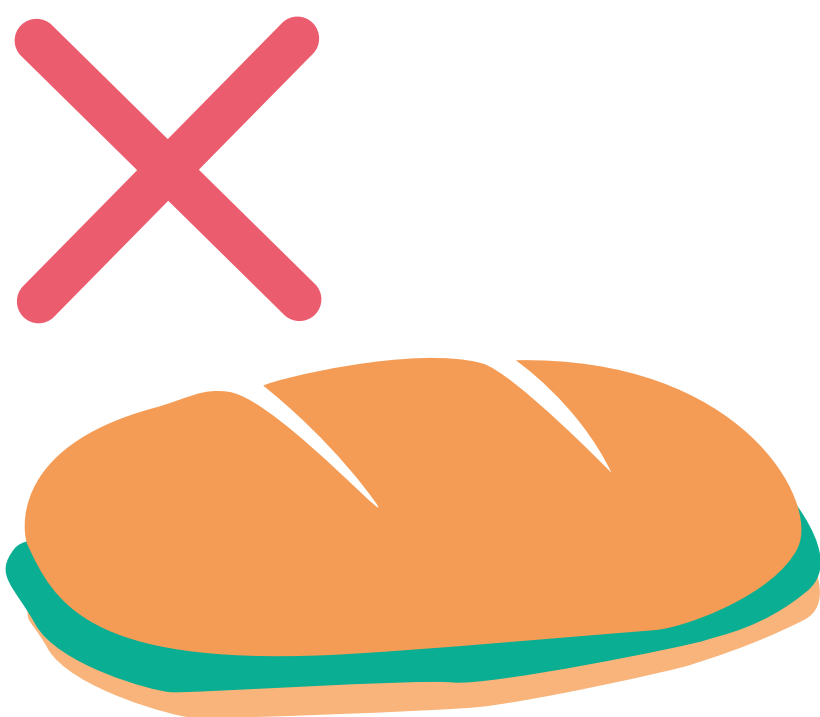


# ¿Qué normas tienes que cumplir a bordo?

**6. No puedes fumar o vapear dentro del autobús.**



**7. No puedes comer dentro del autobús.**



**8. No pongas los pies en los asientos.**



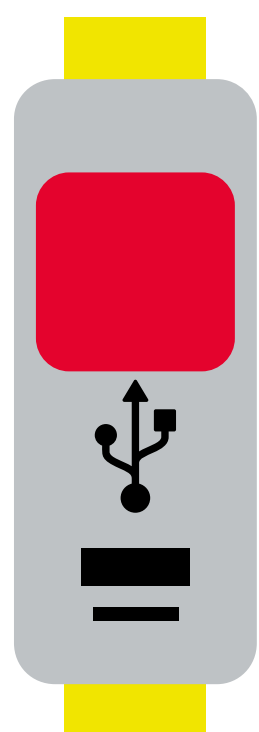
# ¿Qué servicios tienes a bordo?

Los autobuses de la Línea 505 tienen los siguientes **servicios**:

1. Conexión a internet **WiFi gratuita**. Para utilizarla, conéctate a la red ALSAWIFI



2. **Enchufes y puertos USB** para cargar tus dispositivos, como tu móvil o tu tablet.



3. **Películas y series gratuitas**. Para verlas, conéctate con tu móvil o tu Tablet a la red ALSAWIFI y elige la serie o película que quieres ver.

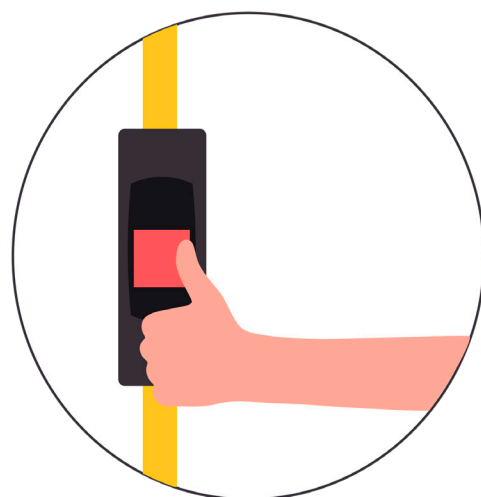
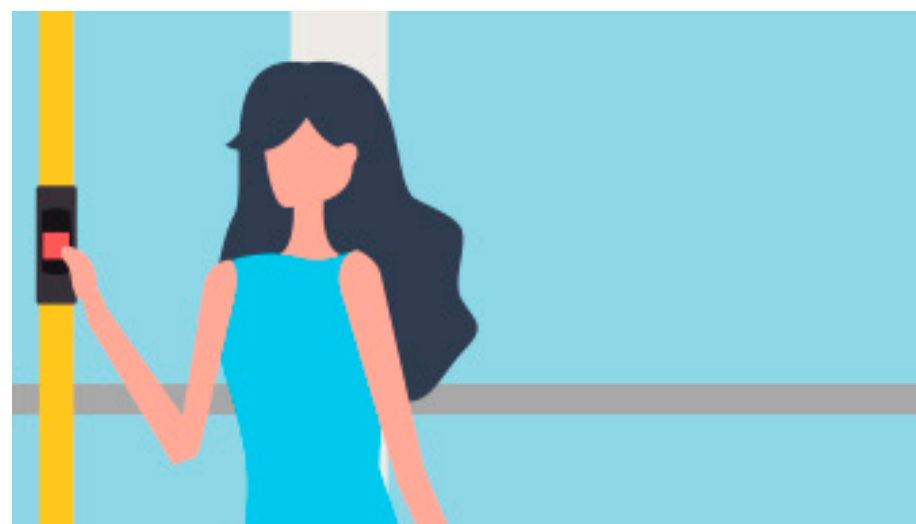




# ¿Cómo debes bajar del autobús?

Sigue los siguientes pasos:

1. **Pulsa el botón de parada** con tiempo para avisar de que quieres bajar en la próxima parada.



**PARADA  
SOLICITADA**

2. **Recoge tus cosas**, como tus maletas, mochilas u otros objetos.



3. Acércate a una de las **puertas de salida**. Agárrate a las barras del autobús hasta que haya parado del todo.

4. Espera a que **las puertas estén abiertas** y respeta el turno de salida. No empujes a los otros viajeros.

5. **Baja del autobús.**

Ten cuidado con el escalón cuando bajes.



# ¡Buen viaje!

Operado por

**als**a

**AGREDA**  
BUS

**CTZ**  
CONSORCIO DE TRANSPORTES  
DEL ÁREA DE ZARAGOZA



**Zaragoza**  
AYUNTAMIENTO